

## Gutachten

Sehr geehrte Lehrerinnen und sehr geehrte Lehrer,

eine Ihrer Schülerinnen bzw. einer Ihrer Schüler möchte sich für das Schülerstipendium „grips gewinnt“ bewerben und hat Sie gebeten, ein Gutachten zu erstellen. Wir treffen aufgrund der schriftlichen Bewerbungsunterlagen eine Vorauswahl und möchten uns anhand dieser Unterlagen ein möglichst umfassendes Bild der Bewerber machen. Ihre Einschätzung der Schülerin/des Schülers ist daher für uns sehr wichtig und Voraussetzung für eine erfolgreiche Bewerbung.

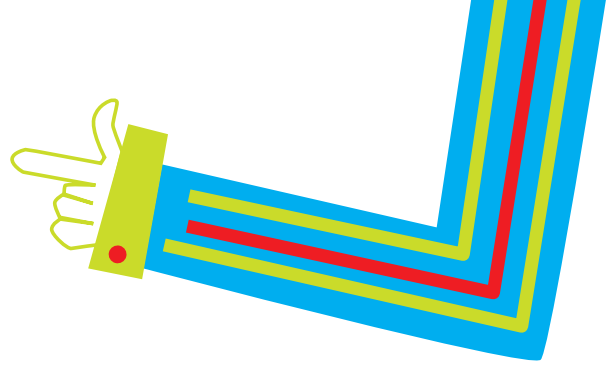
Wir möchten Sie bitten, auf Grundlage des folgenden Formulars ein aussagekräftiges Gutachten für die Schülerin/den Schüler zu erstellen und ihr oder ihm zu übergeben. Zusätzlich zu dem Lehrgutachten können die Bewerber auch gern weitere Gutachten – zum Beispiel von Trainern oder Jugendleitern aus Sport, Musik oder Gemeinde – einreichen.

Falls der Platz nicht ausreichen sollte, können Sie diesen Unterlagen zusätzliche Antwortbögen beilegen. Einsendeschluss ist der 31. März 2018. Die Schüler müssen das Dokument im Online-Bewerbungstool bis zu diesem Termin hochladen.

Bei Fragen zum Programm oder der Bewerbung können Sie sich jederzeit gerne an uns wenden:

Joachim Herz Stiftung, grips-Büro, Langenhorner Chaussee 384, 22419 Hamburg  
Telefon: 040 533 295-43, Fax: 040 533 295-77, E-Mail: [grips@joachim-herz-stiftung.de](mailto:grips@joachim-herz-stiftung.de)

 **Infos unter [www.grips-stipendium.de](http://www.grips-stipendium.de)**



## Angaben zur Bewerberin / zum Bewerber

\_\_\_\_\_  
Vorname der Schülerin/des Schülers

\_\_\_\_\_  
Nachname der Schülerin/des Schülers

\_\_\_\_\_  
Name der Schule, Ort, Schulart

\_\_\_\_\_  
Aktuelle Jahrgangsstufe Bewerberin/Bewerber

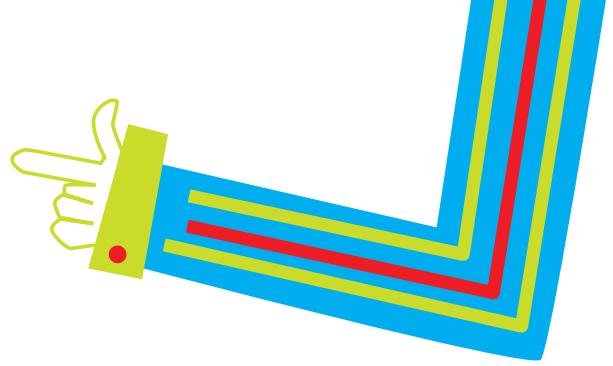
\_\_\_\_\_  
Funktion und Zeitraum, in dem Sie die Schülerin/den Schüler betreuen bzw. betreut haben  
(unterrichtende/r Lehrer/in, Klassenlehrer/in, Vertrauenslehrer/in, Oberstufenkoordinator/in,  
sonstige Funktion).

Begabung kann auf mehreren Gebieten vorliegen, z. B. im Bereich der verbalen, numerischen, räumlichen, musischen, sportlichen, sozialen und emotionalen Fähigkeiten. Wie schätzen Sie die Begabungen und Talente (z. B. Auffassungsgabe, Konzentrationsfähigkeit, kreatives Denken, Abstraktionsfähigkeit) der Schülerin/des Schülers ein?

\_\_\_\_\_  
\_\_\_\_\_  
\_\_\_\_\_  
\_\_\_\_\_  
\_\_\_\_\_

Wie schätzen Sie die Leistungsbereitschaft der Schülerin/des Schülers ein?

\_\_\_\_\_  
\_\_\_\_\_  
\_\_\_\_\_  
\_\_\_\_\_



Wie schätzen Sie ihr/sein Potenzial hinsichtlich eines Studiums ein?

---

---

---

---

---

Bitte beschreiben Sie das Verhalten der Schülerin/des Schülers in der Klassengemeinschaft.

---

---

---

---

---

Bitte beschreiben Sie das Engagement der Schülerin/des Schülers in oder außerhalb der Schule (z. B. Klassensprecher, Besuch von AGs, ehrenamtliche Tätigkeiten oder Vereinsmitgliedschaft).

---

---

---

---

